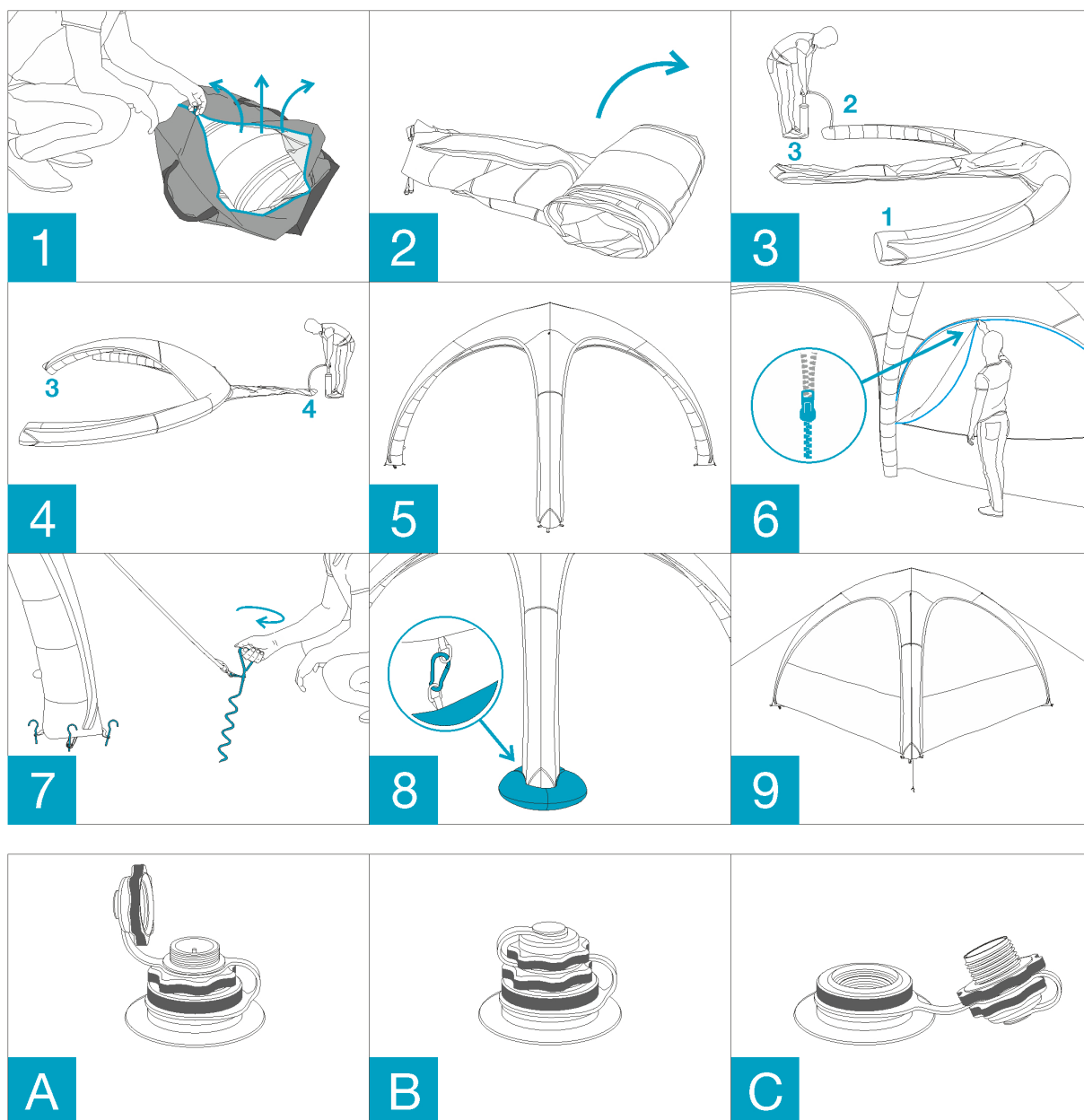


PNEUMATISCHE ZELTE FALCO - KURZANLEITUNG



WARNUNG!

Die Verwendung des pneumatischen Zeltes ist ungeeignet bei schlechten Witterungsverhältnissen wie z.B. starken Wind, Hagel, Gewitter oder Schneestürmen.

Lassen Sie das Zelt nicht ohne Aufsicht stehen! Verwenden Sie die Bodenanker und Befestigungshilfsmittel um das Zelt am Boden zu sichern. Die Sicherheitsventile, die sich an den aufblasbaren Hüllen im inneren des Zeltes befinden, dürfen nicht blockiert werden.

MONTAGE

1. Ziehen Sie das Zelt aus der Tasche und legen Sie es auf eine ebene Fläche.
2. Zerlegen Sie das Zelt, teilen Sie die Beine auf und bereiten Sie diese für das Aufpumpen vor (siehe Abb. A Ventilvorbereitung).
3. Pumpen Sie 2 entgegengesetzt Beine auf.
4. Pumpen Sie 2 weitere Beine des Zeltes auf.
5. Nach dem Aufpumpen schließen Sie die Ventile (siehe Abb. B).
6. Die Seitenwände werden mit den Reißverschlüssen befestigt.
7. Für die Verankerung am Boden verwenden Sie den beiliegenden Befestigungssatz.
8. Am unteren Ende der Beine befinden sich Ösen. Hier können über entsprechende Karabinerhaken Sandgewichte optional befestigt werden.
9. Ein verankertes Zelt ist gegen Windböen von bis zu 38 Km/h beständig.

DEMONTAGE

1. Als erstes werden die Seitenwände entfernt. Danach werden alle Heringe, Stahlstifte und Zugschnüre abgebaut. Alle Befestigungsmittel müssen vollständig entfernt werden damit beim zusammenrollen keine Löcher entstehen.
2. Um die gesamte Luft aus den Beinen zu entfernen müssen die Ventile vollständig geöffnet werden (siehe Abb. C).
3. Legen Sie die entleerten Zeltbeine aufeinander. Lassen Sie den Rest der Luft austreten und rollen Sie das Zelt von der Oberseite in Richtung Beine zusammen.