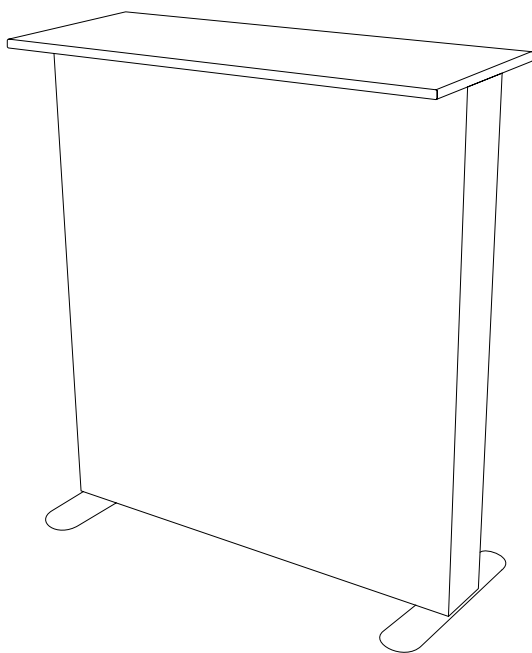

ALUMINIUM COUNTER
ALUMINIUM THEKE
ALUMINIUM BALIE
ALUMINIUM DISK
ALUMINIO PREKRYSTALIS
PREZENTAČNÍ PULT
PREZENTAČNÝ PULT
TRYBUNKA ALUMINIOWA



English

Follow the textiles conservation guidelines. Keep the counter dry. Store the counter in a dry place. The maximum load of the counter is 40 kg. The maximum load of the shelf is 10 kg. The product contains small parts (risk of choking). Do not use if the power cord is damaged. Watch your step.



INFORMATIONS ABOUT POWER SUPPLY:

- Power supply: AC 210–230 V
- Power cable length: 5 m
- LED power supply output: 35 W, protection rating IP67, 2-year warranty
- LED modules: Mini SEM (20 pcs)
- LED light beam power: 2850 lumens
- Luminous flux: 2400 lumens (20 × 120 lm)
- Light color: white (6500 K)
- Operating temperature range of LED floodlight: from -25 to +60 °C
- Type of light distribution: diffused light
- Beam angle: 15×45°
- Protection rating: IP65
- LED lifespan: 50,000 hours
- Warranty: 4 years

Deutsch

Befolgen Sie die Pflegehinweise für Stoffe. Achten Sie darauf, dass die Holztheke trocken bleibt. Die Holztheke trocken aufbewahren. Die maximale Belastung der Holztheke beträgt 40 kg. Die maximale Belastung des Regals beträgt 10 kg. Das Produkt enthält kleine Teile (Erstickungsgefahr). Verwenden Sie es nicht, wenn das Netzkabel beschädigt ist. Vorsicht, Stolpergefahr!



INFORMATIONEN ZUR STROMVERSORGUNG:

- Stromversorgung: AC 210-230 V
- Länge des Netzkabels: 5 m
- Leistung des LED-Netzteils: 35 W, Schutzart IP67, Garantie 2 Jahre
- LED-Module: Mini SEM (20 Stk.)
- Lichtstrahlleistung der LED: 2850 Lumen
- Lichtstrom: 2400 Lumen (20 × 120 lm)
- Lichtfarbe: Weiß (6500 K)
- Betriebstemperaturbereich des LED-Strahlers: von -25 bis +60 °C
- Lichtverteilungstyp: diffuses Licht
- Abstrahlwinkel: 15×45°
- Schutzart: IP65
- Lebensdauer der LEDs: 50.000 Stunden
- Garantie: 4 Jahre

Nederlands

Volg de richtlijnen voor het verzorgen van stoffen. Zorg ervoor dat het tafelblad droog blijft. Bewaar het tafelblad op een droge plaats. De maximale belasting van het tafelblad is 40 kg. De maximale belasting van de plank is 10 kg. Het product bevat kleine onderdelen (verstikkingsgevaar). Gebruik het niet als het netsnoer beschadigd is. Wees voorzichtig dat u niet struikelt.



INFORMATIE OVER DE VOEDING:

- Voeding: AC 210–230 V
- Lengte van de voedingskabel: 5 m
- Vermogen van de LED-voeding: 35 W, beschermingsgraad IP67, garantie 2 jaar
- LED-modules: Mini SEM (20 stuks)
- Lichtstraalvermogen van de LED: 2850 lumen
- Lichtstroom: 2400 lumen (20 × 120 lm)
- Lichtkleur: wit (6500 K)
- Werktemperatuurbereik van de LED-schijnwerper: van -25 tot +60 °C
- Type lichtverdeling: diffuus licht
- Lichtbundelhoek: 15×45°
- Beschermingsgraad: IP65
- Levensduur van de LED's: 50.000 uur
- Garantie: 4 jaar

Norsk

Følg retningslinjene for tekstilpleie. Sørg for at bordplaten er tørt. Oppbevar bordplaten på et tørt sted. Maksimal belastning på bordplaten er 40 kg. Maksimal belastning for hyllen er 10 kg. Produktet inneholder små deler (kvelningsfare). Ikke bruk hvis strømkabelen er skadet. Vær forsiktig så du ikke snubler.



INFORMASJON OM STRØMFORSYNING:

- Strømforsyning: AC 210–230 V
- Lengde på strømkabel: 5 m
- Effekt på LED-strømforsyning: 35 W, beskyttelsesgrad IP67, garanti 2 år
- LED-moduler: Mini SEM (20 stk)
- Lysstråleeffekt fra LED: 2850 lumen
- Lysfluks: 2400 lumen (20 × 120 lm)
- Lysfarge: hvit (6500 K)
- Arbeidstemperaturområde for LED-lyskaster: fra -25 til +60 °C
- Lysfordelingstype: diffust lys
- Lysvinkel: 15×45°
- Beskyttelsesgrad: IP65
- Levetid for LED-dioder: 50 000 timer
- Garanti: 4 år

Lietuvių

Laikykitės audinių priežiūros rekomendacijų. Stalviršis turi būti sausas. Laikykite stalviršį sausoje vietoje. Didžiausia stalo viršaus apkrova yra 40 kg. Didžiausia lentynos apkrova yra 10 kg. Produktas turi smulkių dalių (užspringimo pavojus). Nenaudokite, jei pažeistas maitinimo laidas. Būkite atsargūs, kad neužkliūtumėte.



INFORMACIJA APIE MAITINIMO ŠALTINĮ:

- Maitinimas: AC 210–230 V
- Maitinimo laido ilgis: 5 m
- LED maitinimo šaltinio galia: 35 W, apsaugos klasė IP67, garantija 2 metai
- LED moduliai: Mini SEM (20 vnt.)
- LED šviesos srauto galia: 2850 liumenų
- Šviesos srautas: 2400 liumenų (20 × 120 lm)
- Šviesos spalva: balta (6500 K)
- LED prožektoriaus darbo temperatūros diapazonas: nuo -25 iki +60 °C
- Šviesos paskirstymo tipas: išsklaidyta šviesa
- Šviesos kampas: 15×45°
- Apsaugos klasė: IP65
- LED diodų tarnavimo laikas: 50 000 valandų

Magyar

Kövesd a szövetkarbantartási útmutatót. Ügyelj arra, hogy az asztallap száraz maradjon. Tárold az asztallapot száraz helyen. Az asztallap maximális terhelhetősége 40 kg. A polc maximális terhelhetősége 10 kg. A termék apró alkatrészeket tartalmaz (fulladásveszély). Ne használja, ha a tápkábel megsérült. Ügyeljen arra, hogy ne botoljon meg.



INFORMÁCIÓK A TÁPEGYSÉGRŐL:

- Tápellátás: AC 210–230 V
- Tápkábel hossza: 5 m
- LED tápegység teljesítménye: 35 W, védettségi fokozat IP67, garancia 2 év
- LED modulok: Mini SEM (20 db)
- LED fényáram teljesítménye: 2850 lumen
- Fényáram: 2400 lumen (20 × 120 lm)
- Fényszín: fehér (6500 K)
- LED reflektor üzemi hőmérséklet-tartománya: -25 és +60 °C között
- Fényeloszlás típusa: szórt fény
- Fényszög: 15×45°
- Védettségi fokozat: IP65
- LED diódák élettartama: 50 000 óra
- Garancia: 4 év

Česky

Dodržujte pokyny pro péči o látky. Dbejte na to, aby pult byl suchý. Uchovávejte pult na suchém místě. Maximální zatížení pultu je 40 kg. Maximální zatížení police je 10 kg. Výrobek obsahuje malé části (riziko zadušení). Nepoužívejte, pokud je napájecí kabel poškozen. Dávejte pozor, abyste nezakopli.



INFORMACE O NAPÁJENÍ:

- Napájení: AC 210–230 V
- Délka napájecího kabelu: 5 m
- Výkon LED napájecího zdroje: 35 W, stupeň krytí IP67, záruka 2 roky
- LED moduly: Mini SEM (20 ks)
- Světelný tok LED paprsku: 2850 lumenů
- Světelný tok: 2400 lumenů (20 × 120 lm)
- Barva světla: bílá (6500 K)
- Provozní rozsah LED reflektoru: od -25 do +60 °C
- Typ distribuce světla: rozptýlené světlo
- Úhel dopadu světla: 15×45°
- Stupeň krytí: IP65
- Životnost LED diod: 50 000 hodin
- Záruka: 4 roky

Slovensky

Dodržiavajte pokyny starostlivosti o tkaniny. Dbajte na to, aby pult bol suchý. Skladujte pult na suchom mieste. Maximálne zaťaženie pultu je 40 kg. Maximálne zaťaženie police je 10 kg. Výrobok obsahuje malé časti (riziko zadusenía). Nepoužívajte, ak je napájací kábel poškodený. Dávajte pozor, aby ste nezakopli.



INFORMÁCIE O NAPÁJANÍ:

- Napájanie: AC 210-230 V
- Dĺžka napájacieho káblu: 5m
- Výkon LED napájacieho zdroja: 35 W, stupeň ochrany IP67, záruka 2 roky
- LED moduly: Mini SEM (20 ks)
- Svetelný tok LED lúča: 2850 lumenov
- Svetelný tok: 2400 lumenov (20 × 120 lm)
- Farba svetla: biela (6500 K)
- Prevádzkový rozsah LED reflektora: od -25 do +60 °C
- Typ distribúcie svetla: rozptýlené svetlo
- Uhol dopadu svetla: 15×45°
- Stupeň ochrany: IP65
- Životnosť LED diód: 50 000 hodín
- Záruka: 4 roky

Polski

Postępuj zgodnie z wytycznymi dot. konserwacji tkanin. Dbaj, by blat był suchy. Przechowuj blat w suchym miejscu. Maksymalne obciążenie blatu wynosi 40 kg. Maksymalne obciążenie półki wynosi 10 kg. Produkt zawiera małe elementy (ryzyko zadławienia). Nie używaj w przypadku uszkodzenia przewodu zasilającego. Uważaj, by się nie potknąć.



INFORMACJE O ZASILANIU:

- Zasilanie: AC 210-230 V
- Długość kabla zasilającego: 5 m
- Moc zasilacza LED: 35 W, stopień ochrony IP67, gwarancja 2 lata
- Moduły LED: Mini SEM (20 szt)
- Moc wiązki strumienia światła LED: 2850 lumenów
- Strumień świetlny: 2400 lumenów (20 x 120 lm)
- Barwa światła: biała (6500 K)
- Zakres pracy naświetlacza LED: od -25 do +60 st. C
- Typ dystrybucji światła: światło rozproszone
- Kąt padania światła: 15x45 st
- Stopień ochrony IP65
- Żywotność diód LED: 50 000 godzin
- Gwarancja 4 lata

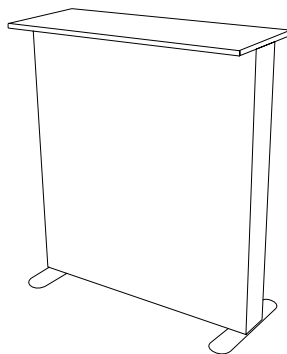
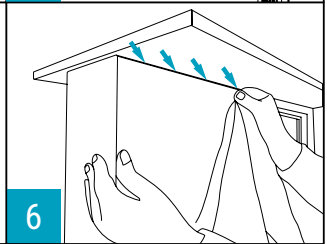
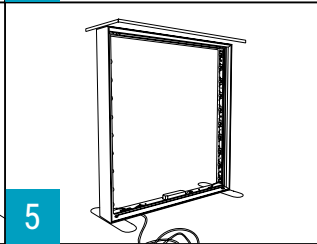
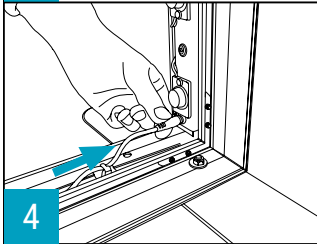
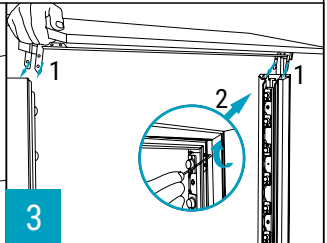
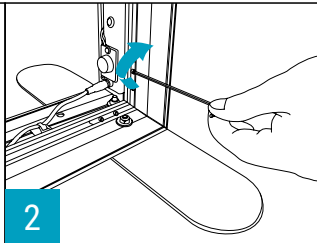
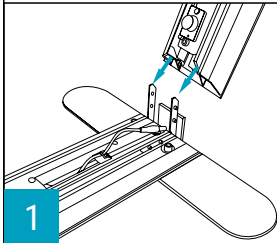
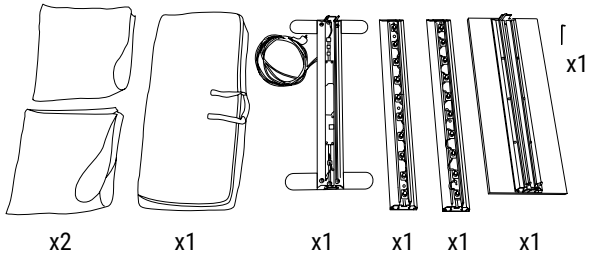
THE PRODUCER / DER HERSTELLER / PRODUSENT / GAMINTOJAS / A GYÁRTÓ / VÝROBCE / VÝROBCA / PRODUCENT

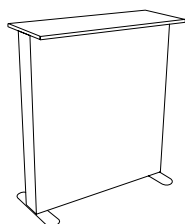
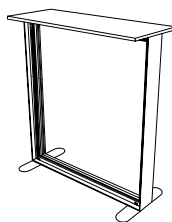
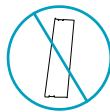
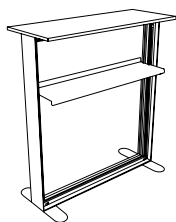
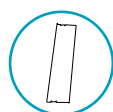
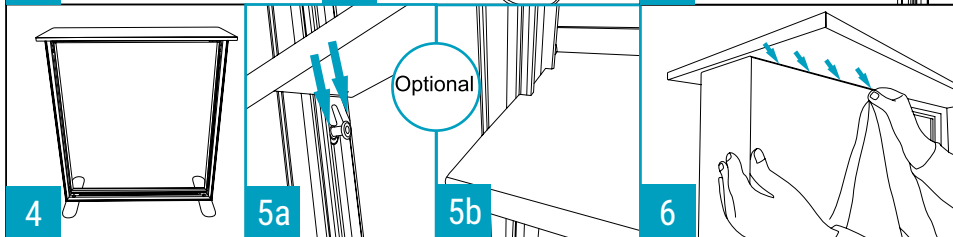
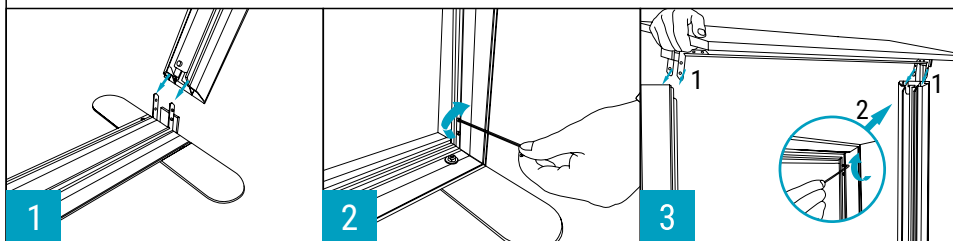
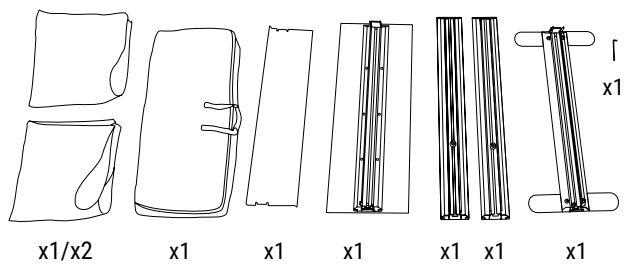
MITKO Sp. z o.o.

Osiedle 1 Maja 16G | 44-304 Wodzisław Śląski

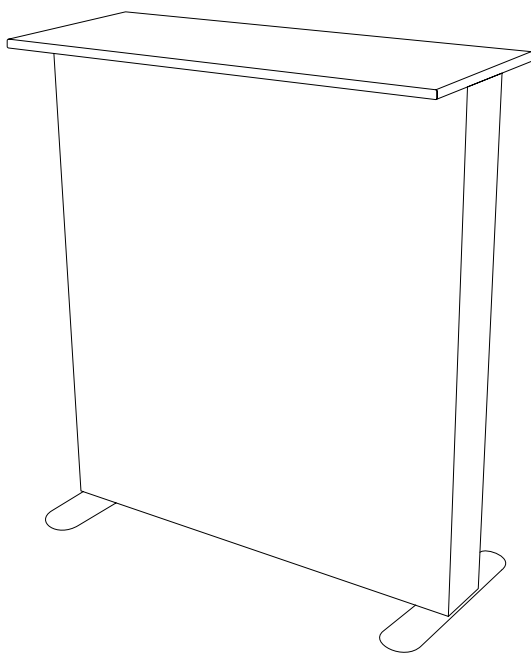
Poland / Polen / Lenkija / Lengyelország / Polsko / Polska

Tel. +48 32 444 66 16 | kontakt@mitko.pl | www.mitko.pl





ALUMINIUM COUNTER
ALUMINIUM THEKE
ALUMINIUM BALIE
ALUMINIUM DISK
ALUMINIO PREKRYSTALIS
PREZENTAČNÍ PULT
PREZENTAČNÝ PULT
TRYBUNKA ALUMINIOWA



TRY20251107